



ST REGIS

NEW YORK



LEGADO

El 4 de septiembre de 1904, se abrieron de par en par las ornamentadas puertas de bronce del St. Regis por primera vez. El diario matutino New York Times lo proclamó como palacio. Con dieciocho pisos, el edificio fue considerado el primer hotel rascacielos de Estados Unidos. El Coronel John Jacob Astor conceptualizó que el St. Regis rivalizaría con los grandes hoteles europeos. El detallado interior de techos esculpidos fue complementado con elaboradas molduras y paredes de mármol con extraordinarios tapices flamencos, candelabros de cristal Waterford y mobiliario, cortinas y alfombras estilo Luis XV y Luis XVI. Los líderes del comercio y los mecenas de las artes, inmediatamente aceptaron al St. Regis New York como si fuera su propio club privado.

DESTINO

Actualmente, el St. Regis New York es uno de los destinos más cotizados de la ciudad, cuyas suntuosas habitaciones y suites establecen una opulenta plataforma para el Mayordomo de St. Regis, heredero de un legado de cien años de impecable precisión y excelencia. Un preciado edificio, para siempre ubicado en la confluencia de la tradición y la innovación, donde el deleite epicúreo surca nuevas alturas con Adour Alain Ducasse, uno de los destinos culinarios más celebrados de Manhattan.

HABITACIONES Y SUITES

Suntuosa ropa de cama y antiguos acentos, tapices de seda, una atención impecable al detalle y su clásico servicio de Mayordomo, definen la experiencia St. Regis. Instálese en una de nuestras 164 habitaciones o 65 suites, con toques refinados y mobiliario hecho a la medida.

EL BAR KING COLE

Quizás tan bien conocido por su famoso mural como por el cóctel al que dio origen, el Bar King Cole es el lugar ideal para disfrutar un aperitivo. En 1906, Maxfield Parrish fue comisionado para pintar un mural para el Knickerbocker, que finalmente encontró su lugar de permanencia en el St. Regis New York. El viejo King Cole ha deleitado a su clientela por décadas y ha visto muchos importantes sucesos, incluso el nacimiento del Red Snapper –el Bloody Mary original–, en 1934.

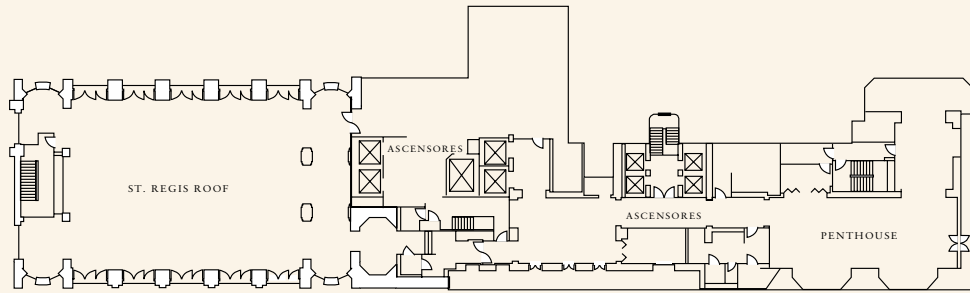
GASTRONOMÍA

Ubicados entre pilares erguidos hacia un techo adornado con murales pintados a mano, los comensales del Astor Court pueden disfrutar desayuno, almuerzo, té de la tarde, cena y el brunch del domingo. Escondido en el corazón del hotel, Adour Alain Ducasse representa un equilibrio armónico entre la consagración al arte culinario del Chef Ducasse, la excelencia legendaria del St. Regis New York y la visión del lujo moderno centrado en un tema de inspiración enológica.

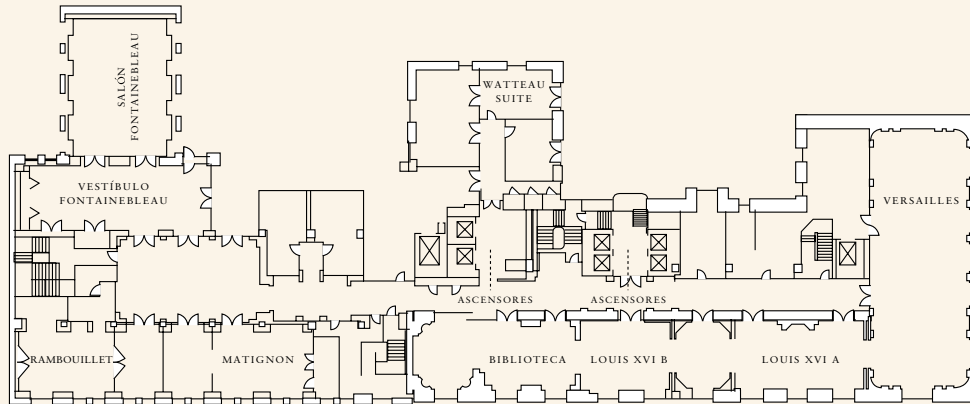
UNA OCASIÓN INIGUALABLE. UNA SEDE LEGENDARIA.

El St. Regis New York ha servido de fondo a las celebraciones sociales y los eventos corporativos más importantes de la ciudad por más de un siglo. El hotel cuenta con 14,000 pies cuadrados (1,300 metros cuadrados) de espacio para reuniones con capacidad para 300 invitados en el más grande de sus quince recintos. Gracias a la dedicación impecable del personal de eventos altamente capacitado, igualada únicamente por la creatividad sin paralelo de nuestro reconocido equipo culinario, el St. Regis New York es el preferido de los anfitriones más exigentes del mundo.

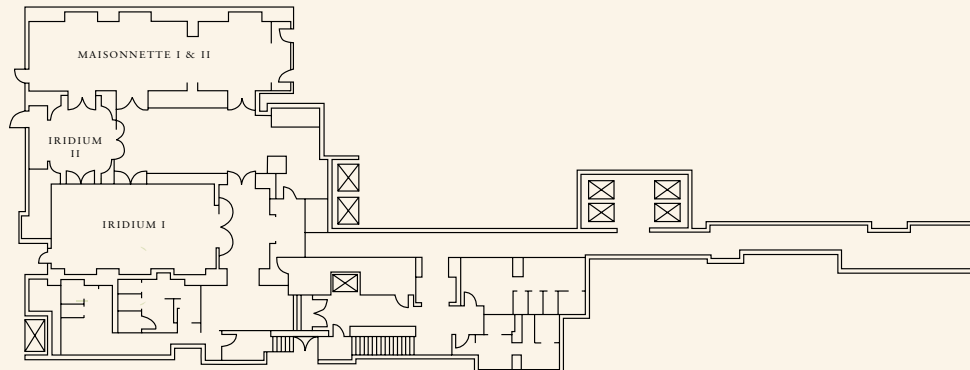




THE ST. REGIS ROOF - SALÓN DE BAILE DEL 20º PISO



INSTALACIONES PARA BANQUETES Y REUNIONES - SEGUNDO PISO



SALONES MAISONNETTE E IRIDIUM

	PIES CUADRADOS	METROS CUADRADOS	DIMENSIONES	ALTURA DEL TECHO	CENA BAILE	DESAYUNO, ALMUERZO, CENA	RECEPCIÓN DE CÓCTEL	ESTILO TEATRO	ESTILO SALÓN DE CLASES
ST. REGIS ROOF	4,300	400	85' X 51'	15.8'	220	220	220	220	220
PENTHOUSE	1,530	140	54' X 36'	8.5'	-	74	220	125	60
VERSAILLES	1,860	170	69.5' X 27'	15.5'	130	180	250	200	100
LOUIS XVI-A	710	65	35' X 18.7'	15'	60	60	125	55	60
LOUIS XVI-B	650	60	22.5' X 18.7'	14.4'	-	30	75	45	-
BIBLIOTECA	750	68	28' X 18.5'	15.4'	30	50	80	50	40
WATTEAU	920	83	25' X 17.2'	13.3'	30	30	100	-	-
SALÓN FONTAINEBLEAU	791	72	34.3' X 23'	14.8'	50	74	200	74	50
VESTIBULO FONTAINEBLEAU	720	66	45.8' X 16'	8.3'	-	-	-	-	-
RAMBOUILLET	450	50	23.5' X 15'	8.3'	-	-	-	SALA DE JUNTAS	12
MATIGNON	369	34	24.5' X 15'	8.3'	-	-	-	SALA DE JUNTAS	14
IRIDIUM I	850	78	18' X 37'	10.4'	60	70	150	100	50
IRIDIUM II	225	21	14' X 15'	10.4'	-	20	30	-	-
MAISONNETTE I	700	64	16' X 35'	10.4'	50	50	100	60	40
MAISONNETTE II	360	33	16' X 23'	10.4'	-	30	50	-	-

La distribución y las capacidades están sujetas a cambios en el 2008. Las capacidades máximas están basadas en el estilo de salón seleccionado y los requisitos audiovisuales.
© Starwood Hotels & Resorts Worldwide, Inc. Todos los derechos reservados.

