



ST REGIS

NEW YORK



L'HISTOIRE

L'hôtel St. Regis a ouvert ses portes ornées de bronze pour la première fois le 4 septembre 1904 et le New York Times, dans son édition du même jour, annonça l'ouverture d'un palace immense et luxueux. Avec ses dix-huit étages, le bâtiment était considéré comme le premier hôtel gratte-ciel en Amérique. Pour le Colonel John Jacob Astor, le St. Regis devait rivaliser avec les plus grands hôtels d'Europe. Les plafonds sculptés, avec leurs corniches sophistiquées, les murs en marbre flanqués de tapisseries flamandes inestimables, les chandeliers en cristal de Waterford et le mobilier Louis XV et Louis XVI composaient le décor intérieur de l'hôtel. Les grands noms du commerce et les mécènes adoptèrent immédiatement le St. Regis New York comme s'il s'agissait de leur propre club privé.

L'ADRESSE

Aujourd'hui, le St. Regis New York est l'une des adresses les plus convoitées de la "Big Apple," ses chambres et ses suites magnifiques offrant un cadre doré au St. Regis Butler, le service de majordome d'excellence et de précision assuré sans défaut depuis plus de 100 ans. Aimé de tous, l'hôtel phare continue de marier tradition intemporelle et innovation, et d'offrir des délices épicuriens toujours plus novateurs dans son restaurant Adour Alain Ducasse, l'un des restaurants les plus prisés de Manhattan.

LES CHAMBRES ET SUITES

Une literie somptueuse et un décor aux accents classiques, des tentures murales en soie, une attention portée aux moindres détails et un service exclusif St. Regis Butler caractérisent l'expérience St. Regis. Venez vous installer dans l'une de nos 164 chambres ou 65 suites, chacune élégamment meublée de mobilier fait sur mesure.

LE KING COLE BAR

Sans doute tout autant connu pour sa célèbre fresque que pour le cocktail de ce nom qui y fut créé, le King Cole Bar est l'endroit idéal pour se détendre autour d'un apéritif. En 1906, l'hôtel Knickerbocker demanda à Maxfield Parrish de réaliser une peinture murale qui vint finalement orner les murs du St. Regis New York. Le « Old King Cole » suscite l'admiration des clients du bar depuis des décennies et a été témoin de plus d'un événement important, y compris la création du cocktail Red Snapper, le premier Bloody Mary, en 1934.

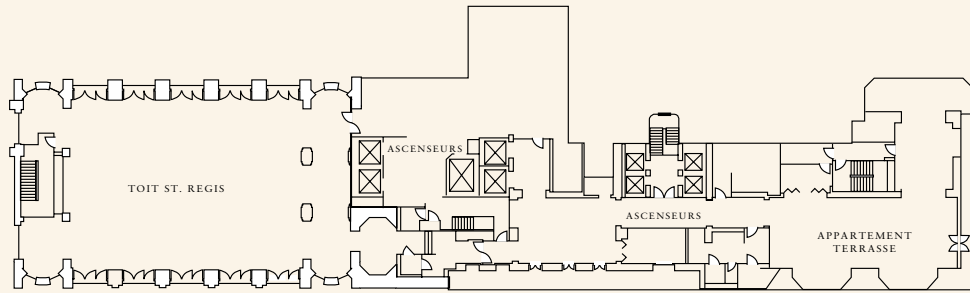
LA RESTAURATION

Sis parmi les piliers qui se dressent jusqu'au haut plafond encadré de fresques peintes à la main, l'Astor Court propose à sa clientèle petit déjeuner, déjeuner, thé l'après midi, dîner et brunch le dimanche. Niché au cœur de l'hôtel, Adour Alain Ducasse offre un équilibre harmonieux entre l'art culinaire du Chef Alain Ducasse, le service d'excellence légendaire du St. Regis New York et la vision d'un luxe moderne, centrée autour du thème du vin.

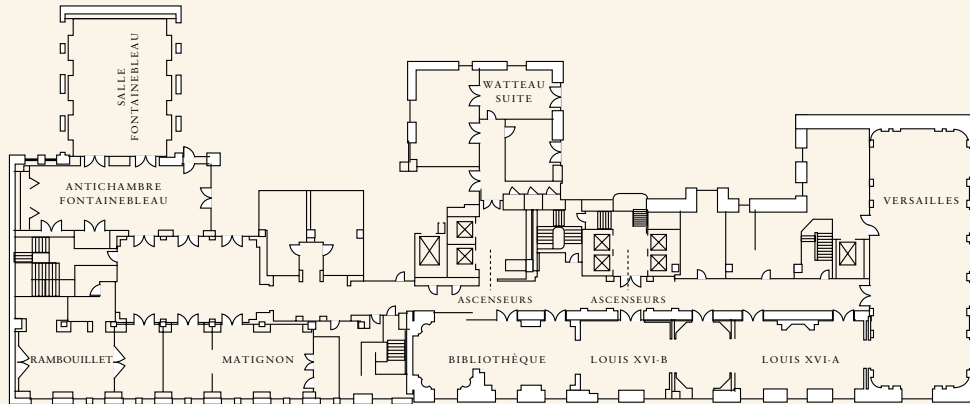
UNE OCCASION UNIQUE. UN LIEU LÉGENDAIRE.

Le St. Regis New York accueille depuis plus d'un siècle d'importants événements liés à la vie mondaine et aux activités professionnelles. L'hôtel compte plus de 1 300 mètres carrés d'espaces de réunion et peut accueillir jusqu'à 300 invités dans la plus grande de ses 15 salles. Le professionnalisme irréprochable du personnel hautement qualifié pour encadrer les événements, associé à la créativité hors pair de notre équipe de restauration font du St. Regis New York l'hôtel de premier choix des connaisseurs venus du monde entier.

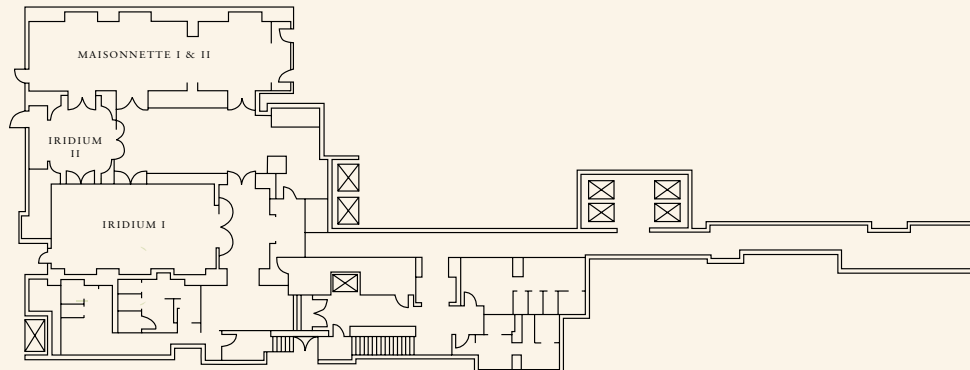




TOIT ST. REGIS - VINGTIÈME SALLE DE BAL D'ÉTAGE



BANQUET ET ÉQUIPEMENT SE RENCONTRANT - PREMIER ÉTAGE



MAISONNETTE ET IRIDIUM PIÈCES

	PIED-CARRÉS	MÈTRE-CARRÉS	DIMENSIONS	HAUTEUR PLAFOND	DÎNER-DANSE	PETIT DÉJEUNER, DÉJEUNER, DÎNER	COCKTAIL RÉCEPTION	STYLE THÉÂTRE	STYLE SALLE DE CLASSE
TOIT ST. REGIS	4 300	400	85 X 51 pi	15, 8 pi	220	220	220	220	220
APPARTEMENT TERRASSE	1 530	140	54 X 36 pi	8, 5 pi	-	74	220	125	60
VERSAILLES	1 860	170	69,5 X 27 pi	15, 5 pi	130	180	250	200	100
LOUIS XVI-A	710	65	35 X 18, 7 pi	15 pi	60	60	125	55	60
LOUIS XVI-B	650	60	22, 5 X 18, 7 pi	14, 4 pi	-	30	75	45	-
BIBLIOTHÈQUE	750	68	28 X 18, 5 pi	15, 4 pi	30	50	80	50	40
WATTEAU	920	83	25 X 17, 2 pi	13, 3 pi	30	30	100	-	-
SALLE FONTAINEBLEAU	791	72	34, 3 X 23 pi	14, 8 pi	50	74	200	74	50
ANTICHAMBRE FONTAINEBLEAU	720	66	45, 8 X 16 pi	8, 3 pi	-	-	-	-	-
RAMBOUILLET	450	50	23, 5 X 15 pi	8, 3 pi	-	-	-	SALLE DE RÉUNION	12
MATIGNON	369	34	24, 5 X 15 pi	8, 3 pi	-	-	-	SALLE DE RÉUNION	14
IRIDIUM I	850	78	18 X 37 pi	10, 4 pi	60	70	150	100	50
IRIDIUM II	225	21	14 X 15 pi	10, 4 pi	-	20	30	-	-
MAISONNETTE I	700	64	16 X 35 pi	10, 4 pi	50	50	100	60	40
MAISONNETTE II	360	33	16 X 23 pi	10, 4 pi	-	30	50	-	-

Le plan et les capacités des étages sont susceptibles de changer en 2008. Les capacités maximum sont basées sur un ensemble de salles sélectionné et d'exigences en matière d'équipement audiovisuel.
© Starwood Hotels & Resorts Worldwide, Inc. Tous droits réservés.