



# ST REGIS

NEW YORK



## TRADIZIONE

Il 4 settembre 1904, il St. Regis aprì le sue imponenti porte di bronzo per la prima volta e il New York Times annunciò l'apertura principesca. Con i suoi diciotto piani, la proprietà era considerata il primo hotel-grattacielo in America. Il colonnello John Jacob Astor aveva immaginato il St. Regis allo stesso livello dei grandi hotel europei. Gli interni ornati con soffitti scolpiti sono stati arricchiti da rifiniture intricate e pareti di marmo ricoperte con arazzi fiamminghi, lampadari in cristallo di Waterford e mobili in stile Luigi XV e Luigi XVI. I capitani d'industria e i mecenati delle arti immediatamente accolsero il St. Regis New York come il loro club privato.

## INDIRIZZO

Oggi, il St. Regis New York è uno degli indirizzi più amati della città dove magnifiche camere e suite compongono l'incantevole scenario per il St. Regis Butler, il servizio maggiordomo personale, erede di una tradizione centenaria di eccellenza e precisione impeccabile. Una pietra miliare, molto amata da sempre, all'incrocio fra la tradizione senza tempo e l'innovazione, dove le delizie epicuree raggiungono nuove vette all'Adour Alain Ducasse, una delle destinazioni culinarie più famose di Manhattan.

## CAMERE E SUITE

Biancheria sontuosa, l'accento apportato dagli oggetti di stile, drappi di seta alle pareti, attenzione immacolata al dettaglio, la firma esclusiva del servizio St. Regis Butler – queste sono le caratteristiche distintive dell'esperienza del St. Regis. È un piacere esclusivo accomodarsi in una delle nostre 164 camere o 65 suite arredate con mobili realizzati su misura e con tocchi di raffinata eleganza.

## IL KING COLE BAR

Famoso per il rinomato dipinto murale che per il cocktail che ha avuto origine qui, il King Cole Bar è il luogo ideale per un aperitivo. Nel 1906, Maxfield Parrish realizzò un dipinto murale per il The Knickerbocker, che venne poi ad abbellire il St. Regis New York. Il tradizionale King Cole Bar accoglie da decenni una lieta clientela ed è stato il palcoscenico per molti eventi importanti, inclusa la nascita del Red Snapper, il Bloody Mary originale, nel 1934.

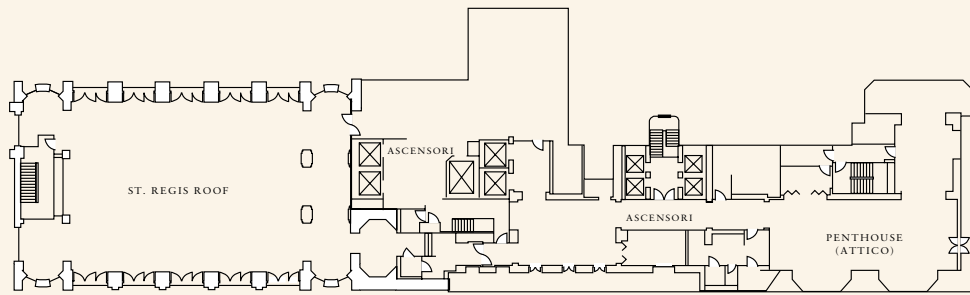
## RISTORAZIONE

Fra colonne che sostengono un soffitto incorniciato da murali dipinti a mano, gli ospiti dell'Astor Court possono gustare la colazione, il pranzo, il tè pomeridiano, la cena e il brunch domenicale. Situato nel cuore dell'hotel, Adour Alain Ducasse rappresenta un armonioso equilibrio fra l'impegno dello Chef Ducasse per l'arte culinaria, la leggendaria eccellenza del St. Regis New York e la visione del lusso moderno centrato su un tema ispirato al vino.

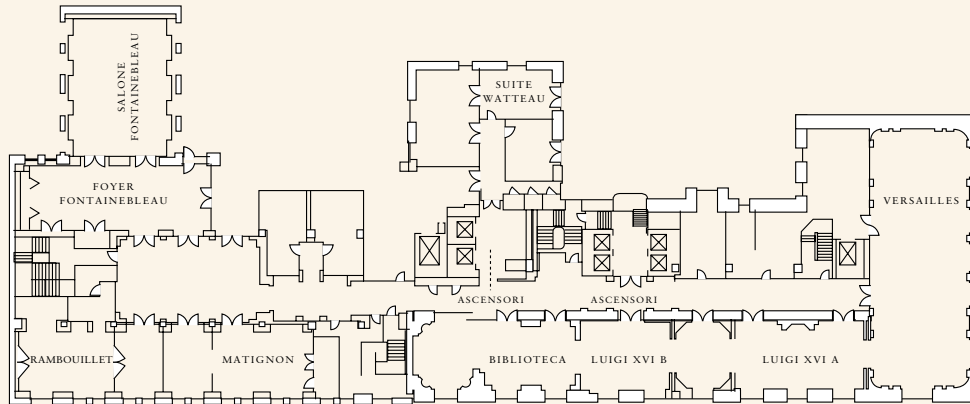
## UN'OCCASIONE UNICA. UN LUOGO LEGGENDARIO.

Da circa un secolo il The St Regis New York fa da sfondo ai più importanti eventi aziendali e feste della società di New York. L'Hotel possiede 14.000 piedi quadrati di spazio utile con una capacità ricettiva massima di 300 ospiti nel più ampio dei quindici saloni a disposizione. L'impegno impeccabile dello staff specializzato addetto agli eventi è alla pari soltanto con la creatività senza paragoni del nostro famoso team culinario, rendendo il The St. Regis New York la prima scelta degli ospiti più esigenti di tutto il mondo.

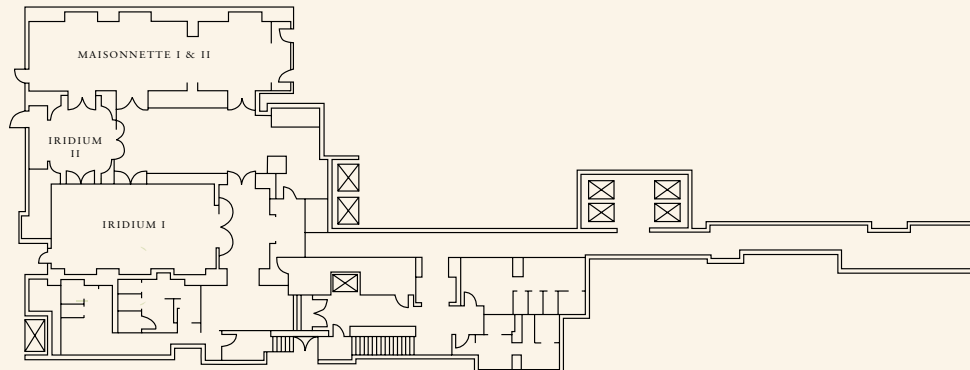




THE ST. REGIS ROOF - SALONE DA BALLO AL VENTESIMO PIANO



SALONI PER MEETING E BANCHETTI - SECONDO PIANO



SALONI MAISONNETTE E IRIDIUM

	PIEDI QUADRATI	METRI QUADRATI	DIMENSIONI	AL TEZZA SOFFITTI	CENA-BALLO	COLAZIONE, PRANZO, CENA	COCKTAIL RECEPTION	STILE TEATRO	STILE CLASSE
ST. REGIS ROOF	4,300	400	85' X 51'	15.8'	220	220	220	220	220
PENTHOUSE	1,530	140	54' X 36'	8.5'	-	74	220	125	60
VERSAILLES	1,860	170	69.5' X 27'	15.5'	130	180	250	200	100
LUIGI XVI-A	710	65	35' X 18.7'	15'	60	60	125	55	60
LUIGI XVI-B	650	60	22.5' X 18.7'	14.4'	-	30	75	45	-
BIBLIOTECA	750	68	28' X 18.5'	15.4'	30	50	80	50	40
WATTEAU	920	83	25' X 17.2'	13.3'	30	30	100	-	-
SALONE FONTAINEBLEAU	791	72	34.3' X 23'	14.8'	50	74	200	74	50
FOYER FONTAINEBLEAU	720	66	45.8' X 16'	8.3'	-	-	-	-	-
RAMBOUILLET	450	50	23.5' X 15'	8.3'	-	-	-	SALA RIUNIONI	12
MATIGNON	369	34	24.5' X 15'	8.3'	-	-	-	SALA RIUNIONI	14
IRIDIUM I	850	78	18' X 37'	10.4'	60	70	150	100	50
IRIDIUM II	225	21	14' X 15'	10.4'	-	20	30	-	-
MAISONNETTE I	700	64	16' X 35'	10.4'	50	50	100	60	40
MAISONNETTE II	360	33	16' X 23'	10.4'	-	30	50	-	-

Le piante e le capacità ricettive sono soggette a variazione nel 2008. Le capacità ricettive massime sono basate sulla disposizione della sala prescelta e sui requisiti audiovisivi.  
© Starwood Hotels & Resorts Worldwide, Inc. Tutti i diritti riservati.