



# ST REGIS

NEW YORK



## ИСТОРИЯ

Впервые гостиница St. Regis распахнула свои изысканные бронзовые двери 4 сентября 1904 года. В то же утро газета New York Times назвала ее дворцом. Восемнадцатизэтажное здание гостиницы - первый отель-небоскреб Америки; полковник Джон Джейкоб Астор предвидел, что в будущем он будет соперничать с самыми знаменитыми отелями Европы. Гостиницу отличает богатейший интерьер: скульптурные и дополненные лепниной потолки, мраморные, украшенные редчайшими гобеленами стены, хрустальные канделябры из Уотерфорда и мебелировка в стиле Людовика XV и Людовика XVI. Торговые магнаты и меценаты искусства мгновенно признали St.Regis, став его завсегдатаями и превратив эту гостиницу в Нью-Йорке как бы в свой частный клуб.

## АДРЕС

Сегодня гостиница St.Regis New York – это одна из самых признанных достопримечательностей города. Здесь гостей ждет не только великолепие убранства гостиничных номеров и апартаментов люкс, но и услуги личного дворецкого - дань столетней традиции высочайшего и безупречного качества обслуживания. Однако это еще и милый сердцу исторический памятник на пересечении неувядающих традиций и новаторства, где эпикурейское наслаждение достигает новых высот в ресторане Алана Дюкасса - Adour Alain Ducasse - одном из самых известных среди гурманов в Манхэттене.

## ГОСТИНИЧНЫЕ НОМЕРА И АПАРТАМЕНТЫ ЛЮКС

Пышная постель и элементы «антик», шелк в отделке стен, безукоризненное внимание к деталям, услуга личного дворецкого – это незабываемый авторский стиль обслуживания в гостинице St.Regis. Приглашаем Вас в один из наших 164 гостевых номеров или 65 элегантных апартаментов люкс, обставленных элегантной и созданной по специальному заказу мебелью.

## БАР KING COLE

Известный своей прославленной фреской не менее чем коктейлем, который был создан в этих стенах, бар King Cole – идеальное место, где можно насладиться аперитивом. Первоначально, в 1906 году, фреска была заказана художнику Максфильду Перришу для клуба Knickerbocker, но позднее ее перенесли в St.Regis. Бар King Cole был и остается излюбленным местом встреч вот уже нескольких поколений гостей и жителей города, свидетелем многих важных событий, в частности, здесь в 1934 году впервые гости попробовали коктейль «Ред снейпер», позже переименованный в «Кровавую Мэри».

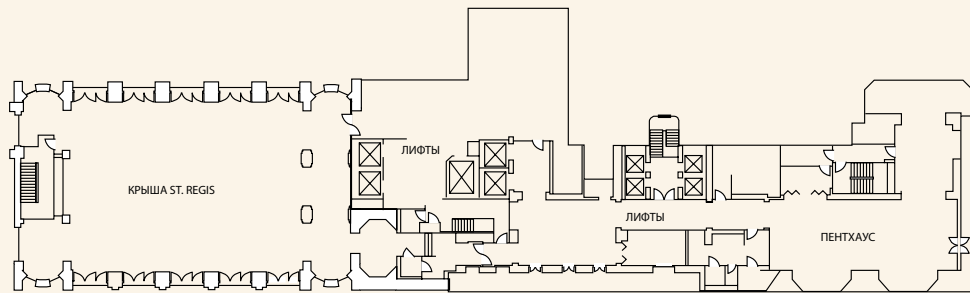
## ОБЕДЫ

В Astor Court, среди колонн, устремленных ввысь к расписанному вручную фресками потолку, гостям подают завтрак, обед, полуденный чай, ужин и «воскресный бранч». Спрятанный в сердце отеля ресторан шеф-повара Алана Дюкасса, Adour Alain Ducasse, представляет собой гармоничное сочетание приверженности кулинарному искусству и легендарному великолепию традиции St.Regis, с одной стороны, и навеянного темой виноделия современного понимания роскоши.

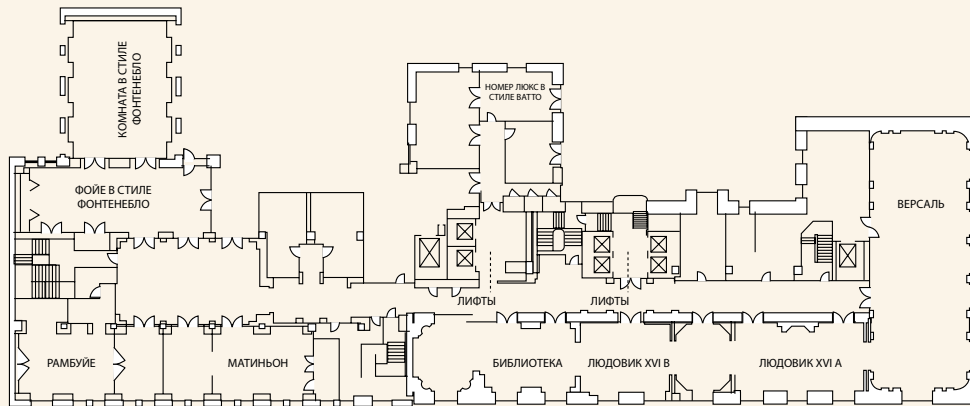
## УНИКАЛЬНЫЕ МЕРОПРИЯТИЯ. ЛЕГЕНДАРНОЕ МЕСТО ВСТРЕЧИ

На протяжении более ста лет в St.Regis New York проводятся важнейшие корпоративные мероприятия и приемы. Гостиница располагает площадью свыше 14 000 квадратных футов для проведения различных мероприятий и торжеств; самое большое из пятнадцати помещений гостиницы может принять до 300 гостей. Высококвалифицированный обслуживающий персонал работает с преданностью своему делу, сравнимой лишь с непревзойденной креативностью наших знаменитых кулинаров. Именно их мастерство и делает St.Regis New York лучшим среди самых изысканных в мире мест для проведения любых мероприятий!

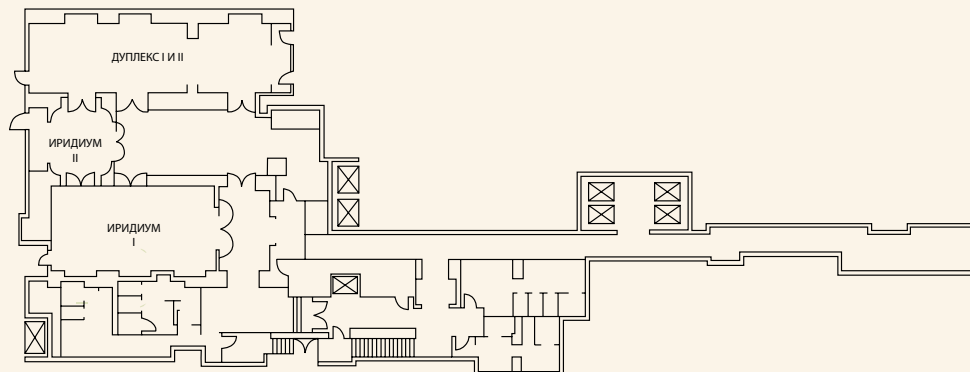




КРЫША ST. REGIS – АКТОВЫЙ ЗАЛ НА ДВЕННАДЦАТОМ ЭТАЖЕ



ЗАЛЫ ДЛЯ БАНКЕТОВ И ВСТРЕЧ – ВТОРОЙ ЭТАЖ



ДУПЛЕКСЫ И ИРИДИУМ

	КВ. ФУТОВ	КВ. МЕТРОВ	РАЗМЕРЫ	ВЫСОТА ПОТОЛКА	ОБЕДЫ-ТАНЦЫ	ЗАВТРАК, ОБЕД, УЖИН	ФУРШЕТ	ТЕАТР	АУДИТОРИЯ
КРЫША ST. REGIS	4,300	400	85' X 51'	15.8'	220	220	220	220	220
ПЕНТХАУС	1,530	140	54' X 36'	8.5'	-	74	220	125	60
ВЕРСАЛЬ	1,860	170	69.5' X 27'	15.5'	130	180	250	200	100
ЛЮДОВИК	710	65	35' X 18.7'	15'	60	60	125	55	60
XVI B	650	60	22.5' X 18.7'	14.4'	-	30	75	45	-
ЛЮДОВИК	750	68	28' X 18.5'	15.4'	30	50	80	50	40
XVI A	920	83	25' X 17.2'	13.3'	30	30	100	-	-
БИБЛИОТЕКА	791	72	34.3' X 23'	14.8'	50	74	200	74	50
ВАТТО	720	66	45.8' X 16'	8.3'	-	-	-	-	-
КОМНАТА В СТИЛЕ ФОНТЕНЕБЛО	450	50	23.5' X 15'	8.3'	-	-	-	Зал для заседаний	12
ФОЙЕ В СТИЛЕ ФОНТЕНЕБЛО	369	34	24.5' X 15'	8.3'	-	-	-	Зал для заседаний	14
РАМБУЙЕ	850	78	18' X 37'	10.4'	60	70	150	100	50
МАТИНЬОН	225	21	14' X 15'	10.4'	-	20	30	-	-
ИРИДИУМ	700	64	16' X 35'	10.4'	50	50	100	60	40
ДУПЛЕКС	360	33	16' X 23'	10.4'	-	30	50	-	-

Позатажный план и вместимость помещений подверглись изменениям в 2008г. Максимальная вместимость основана на типе помещения и требованиям к аудио-визуальным средствам.  
©Starwoods Hotels & Resorts Worldwide, Inc. Все права защищены.