



# ST REGIS

NEW YORK



## 文化遗产

1904年9月4日，ST. REGIS第一次打开了她华丽的青铜色大门。当天早上的纽约时报称之为富丽堂皇的杰作。这栋18层高的楼是美国第一间摩天大楼酒店。JOHN JACOB ASTOR 上校当时认为 ST. REGIS能与欧洲的豪华酒店抗衡。酒店室内美仑美奂的雕刻天花板与精致的线条，挂着珍贵壁毡的大理石墙面，顶级爱尔兰水晶吊灯以及路易十五和路易十六式的家具完美地搭配。许多商界领袖和艺术资助者很快就把纽约ST. REGIS酒店视为他们的私人俱乐部。

## 历史遗址

时至今日，纽约ST. REGIS 酒店是城中最珍贵的遗址之一，其豪华的客房和套房是展示酒店侍应优质服务的金色舞台，他们秉承了100年来顶级而且无可挑剔的服务传统。这里的ADOUR ALAIN DUCASSE是备受推崇的地点，它永恒地把传统和创新融合，这里是美食主义者追求更高享受的圣地，也是曼哈顿最有名的餐厅之一。

## 客房和套房

床上华丽的布置和古典的风格，丝质墙面，毫无瑕疵的细节设计，别具一格的ST. REGIS 式酒店服务—这些是ST. REGIS 的象征。这里有164间客房和65间套房，我们诚挚地邀请您入住并感受这里独特的家居设计和优雅的风格。

## KING COLE 酒吧

酒吧里著名的壁画可能和发源自这里的鸡尾酒一样出名。如果您要坐下品尝一杯APÉRITIF，KING COLE 酒吧是最好的地方。1906年，MAXFIELD PARRISH先生受委托为KNICKERBOCKER 画一幅壁画。而这幅壁画最终传到了纽约ST. REGIS 酒店。古老的KING COLE酒吧在过去的几十年里为顾客带来了许多欢乐，也亲历了很多重要时刻，例如1934年在这里诞生了鸡尾酒RED SNAPPER，它是血色玛丽的前身。

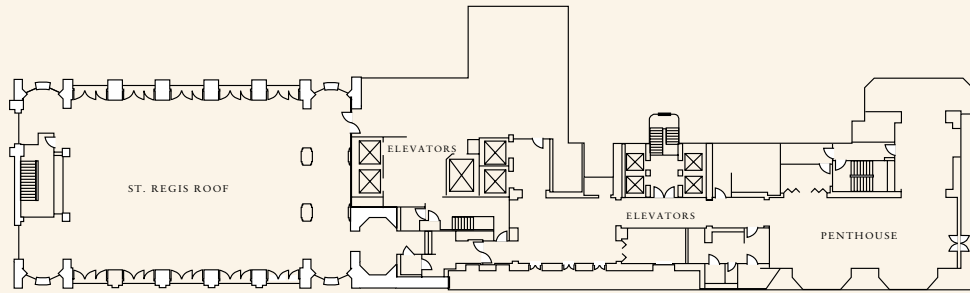
## 美食

ASTOR COURT正中的柱子耸立到用手工绘制的壁画装饰的天花板，客人可以在此享用早餐、午餐、下午茶、晚餐以及周日的早午餐。位于酒店中间的ADOUR ALAIN DUCASSE餐厅则是主厨DUCASSE对烹饪艺术的杰出贡献，纽约ST. REGIS 酒店传统的优质服务还有以美酒为主题的豪华现代装饰艺术的完美结合。

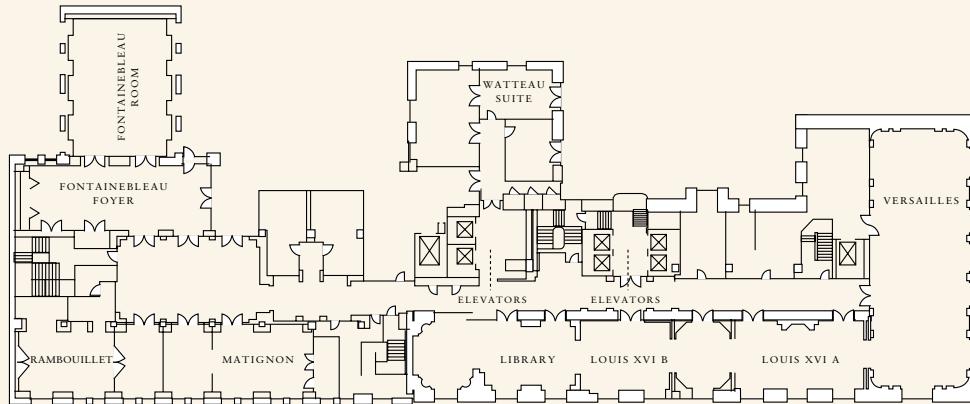
独此一家。传奇永恒。

纽约 ST. REGIS酒店为城中最重要的商业活动和社交聚会提供了超过一个世纪的服务。酒店内有15个大型会场，其中最大的面积有14,000平方尺并能容纳300名宾客。会议侍应生训练有素的完美服务配上酒店美食团队打造的精美食物，让纽约ST. REGIS酒店成为全球最著名的会议活动中心。

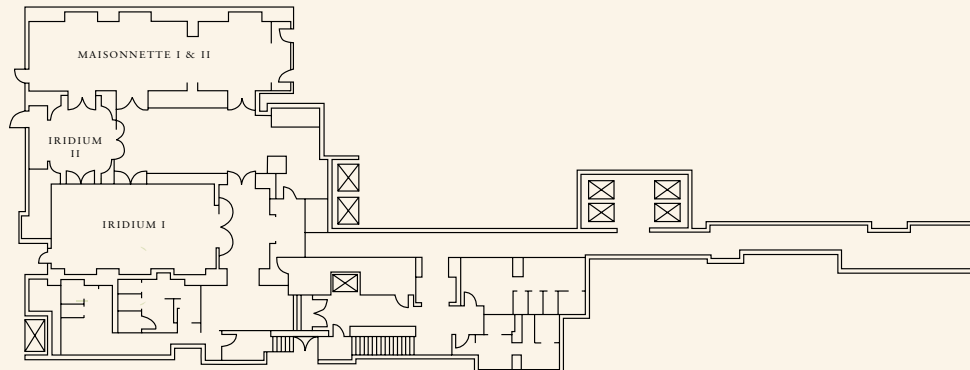




THE ST. REGIS ROOF - TWENTIETH FLOOR BALLROOM



BANQUET AND MEETING FACILITIES - SECOND FLOOR



MAISONNETTE AND IRIDIUM ROOMS

	SQUARE FEET	SQUARE METERS	DIMENSIONS	CEILING HEIGHT	DINNER-DANCE	BREAKFAST, LUNCH, DINNER	COCKTAIL RECEPTION	THEATRE STYLE	CLASSROOM STYLE
ST. REGIS ROOF	4,300	400	85' X 51'	15.8'	220	220	220	220	220
PENTHOUSE	1,530	140	54' X 36'	8.5'	-	74	220	125	60
VERSAILLES	1,860	170	69.5' X 27'	15.5'	130	180	250	200	100
LOUIS XVI-A	710	65	35' X 18.7'	15'	60	60	125	55	60
LOUIS XVI-B	650	60	22.5' X 18.7'	14.4'	-	30	75	45	-
LIBRARY	750	68	28' X 18.5'	15.4'	30	50	80	50	40
WATTEAU	920	83	25' X 17.2'	13.3'	30	30	100	-	-
FONTAINEBLEAU ROOM	791	72	34.3' X 23'	14.8'	50	74	200	74	50
FONTAINEBLEAU FOYER	720	66	45.8' X 16'	8.3'	-	-	-	-	-
RAMBOUILLET	450	50	23.5' X 15'	8.3'	-	-	-	BOARDROOM	12
MATIGNON	369	34	24.5' X 15'	8.3'	-	-	-	BOARDROOM	14
IRIDIUM I	850	78	18' X 37'	10.4'	60	70	150	100	50
IRIDIUM II	225	21	14' X 15'	10.4'	-	20	30	-	-
MAISONNETTE I	700	64	16' X 35'	10.4'	50	50	100	60	40
MAISONNETTE II	360	33	16' X 23'	10.4'	-	30	50	-	-

Floor plan and capacities subject to change in 2008. Maximum capacities are based on selected room set and audio-visual requirements.  
 © Starwood Hotels & Resorts Worldwide, Inc. All rights reserved.

