



# ST REGIS

NEW YORK



## LEGADO

No dia 4 de setembro de 1904, o The St. Regis abriu as suas adornadas portas de bronze pela primeira vez e o The New York Times daquela manhã o chamava de “palacete”. Com dezoito andares, a propriedade foi considerada o primeiro hotel arranha-céu dos Estados Unidos. O Coronel John Jacob Astor enxergava o The St. Regis como um rival aos grandes hotéis europeus. O interior ornamentado de tetos esculpidos foi complementado com sancas intrincadas e paredes de mármore cobertas por raras tapeçarias flamengas, candelabros de cristal Waterford e móveis Louis XV e Louis XVI. Os capitães do comércio e os patronos das artes imediatamente aceitaram o The St. Regis como se fosse o seu próprio clube particular.

## ENDEREÇO

Atualmente, o The St. Regis New York é um dos endereços mais apreciados da cidade, onde quartos e suítes magníficos são o palco dourado para o Mordomo do St. Regis, herdeiro de um legado centenário de excelência e precisão perfeita. Um marco querido, sempre na interseção entre a tradição atemporal e a inovação, onde prazeres apurados alcançam novas alturas no Adour Alain Ducasse, um dos mais celebrados destinos gastronômicos de Manhattan.

## QUARTOS E SUÍTES

Suntuosa roupa de cama e detalhes de antigüidades, paredes cobertas com seda, atenção imaculada aos detalhes, o exclusivo serviço de Mordomo do St. Regis, são marcos da experiência no The St. Regis. Acomode-se em um dos nossos 164 quartos ou 65 suítes, onde se encontram móveis feitos sob medida e toques de elegância.

## THE KING COLE BAR

Talvez tão conhecido pelo seu famoso mural como pelo drink que ali se originou, o The King Cole Bar é o lugar ideal para se desfrutar um aperitivo. Em 1906, comissionou-se de Maxfield Parrish a pintura de um mural para o The Knickerbocker que eventualmente veio parar no The St. Regis New York. Há décadas o velho King Cole tem deliciado seus fregueses e assistido a vários eventos importantes, incluindo o nascimento do Red Snapper, o blood mary original, em 1934.

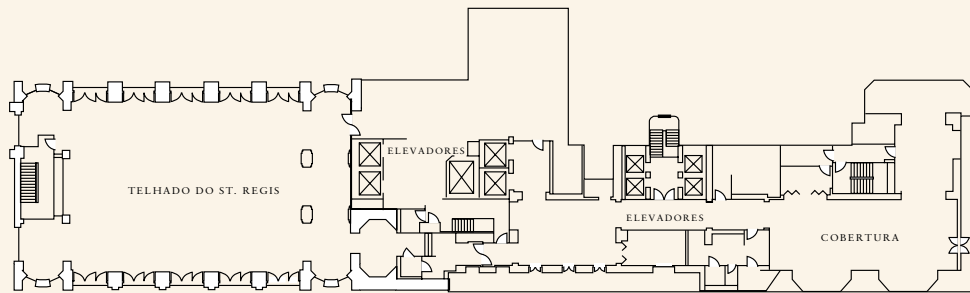
## REFEIÇÕES

Acomodados em meio a pilares que se elevam a um teto altíssimo emoldurado por murais pintados à mão, os hóspedes no Astor Court podem desfrutar do café da manhã, almoço, chá da tarde, jantar ou brunch de domingo. Aninhado no coração do hotel, o Adour Alain Ducasse representa um equilíbrio harmonioso entre a dedicação do chef Ducasse às artes culinárias, a legendaria excelência do The St. Regis New York e a visão de luxo moderno centrada em um tema inspirado pelo vinho.

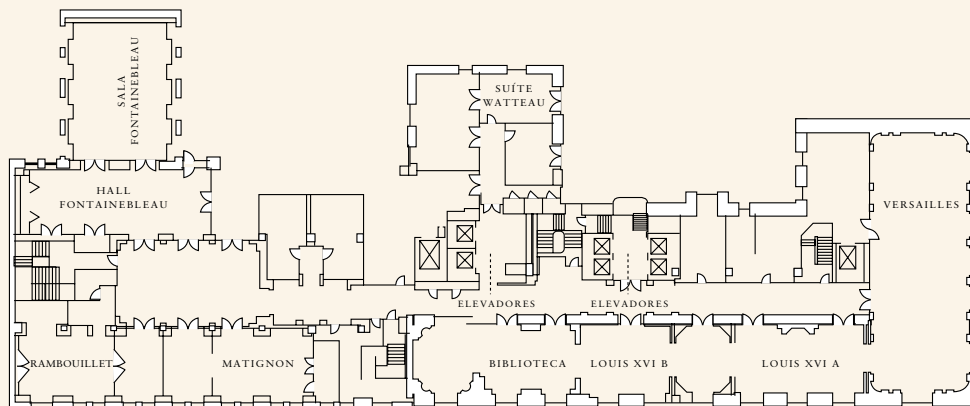
## UMA OCASIÃO SINGULAR, UM LOCAL LEGENDÁRIO

Há mais de um século, o The St. Regis New York tem servido como pano de fundo para os mais importantes eventos corporativos e celebrações sociais da cidade. O hotel conta com 14.000 pés quadrados (1.300 metros quadrados) de espaço de convívio, com acomodações para mais de 300 hóspedes na mais de suas quinze instalações. A dedicação impecável da equipe de eventos altamente treinada só é igualada pela criatividade sem paralelos do nosso time gastronômico, o que faz do The St. Regis New York a primeira escolha dos anfitriões mais exigentes do mundo.

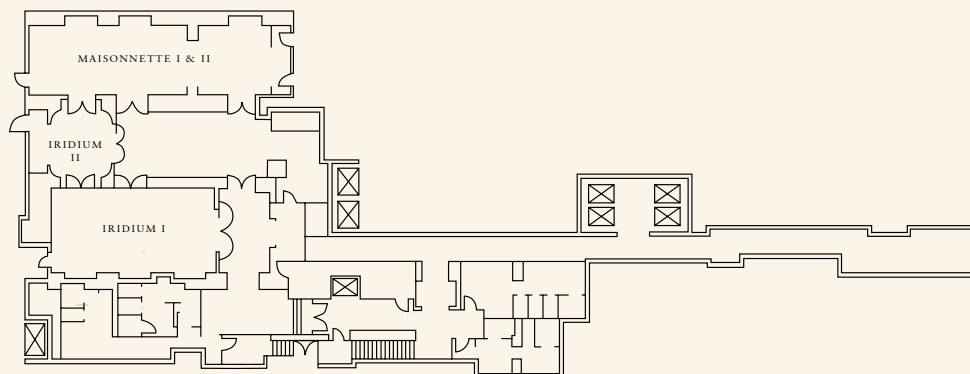




O TELHADO DO ST. REGIS – SALÃO DE BAILES NO VIGÉSIMO ANDAR



INSTALAÇÕES PARA REUNIÕES E BANQUETES – SEGUNDO ANDAR



SALAS MAISONNETTE E IRIDIUM

	PÉS QUADRADOS	METROS QUADRADOS	DIMENSÕES	ALTURA TO TETO	JANTAR – BAILE	CAFÉ DA MANHÃ, ALMOÇO, JANTAR	RECEPÇÃO – COQUÊTEL	ESTILO TEATRO	ESTILO SALA DE AULA
TELHADO DO ST. REGIS	4.300	400	85 x 51 pés	15,8 pés	220	220	220	220	220
COBERTURA	1.530	140	54 x 36 pés	8,5 pés	-	74	220	125	60
VERSAILLES	1.860	170	69,5 x 27 pés	15,5 pés	130	180	250	200	100
LOUIS XVI-A	710	65	35 x 18,7 pés	15 pés	60	60	125	55	60
LOUIS XVI-B	650	60	22,5 x 18,7 pés	14,4 pés	-	30	75	45	-
BIBLIOTECA	750	68	28 x 18,5 pés	15,4 pés	30	50	80	50	40
WATTEAU	920	83	25 x 17,2 pés	13,3 pés	30	30	100	-	-
SALA FONTAINEBLEAU	791	72	34,3 x 23 pés	14,8 pés	50	74	200	74	50
HALL FONTAINEBLEAU	720	66	45,8 x 16 pés	8,3 pés	-	-	-	-	-
RAMBOUILLET	450	50	23,5 x 15 pés	8,3 pés	-	-	-	SALA DE REUNIÕES	12
MATIGNON	369	34	24,5 x 15 pés	8,3 pés	-	-	-	SALA DE REUNIÕES	14
IRIDIUM I	850	78	18 x 37 pés	10,4 pés	60	70	150	100	50
IRIDIUM II	225	21	15 x 15 pés	10,4 pés	-	20	30	-	-
MAISONNETTE I	700	64	16 x 35 pés	10,4 pés	50	50	100	60	40
MAISONNETTE II	360	33	16 x 23 pés	10,4 pés	-	30	50	-	-

Planta de andar e capacidades sujeitas a mudança em 2008. As capacidades máximas baseiam-se em configurações de sala selecionadas e nos requisitos audiovisuais.  
 © Starwood Hotels & Resorts Worldwide, Inc. Todos os direitos reservados.