



ST REGIS

NEW YORK



伝統あるホテル

1904年9月4日、セント レジスは初めてその装飾を施したブロンズのドアを開き、お客様を迎えました。ニューヨーク・タイムズ紙の朝刊はそれを宮殿のようだと称えました。18階の建物は、アメリカでは最初の超高層ホテルとされています。カーネル・ジョン・ジェイコブ・アスターは、ヨーロッパの名門ホテルに匹敵するホテルを想定して同ホテルを建築しました。美しく彫刻された天井で装飾された内装には、細かいモールディング、貴重なフランドル地方のタペストリーが掛けられた大理石の壁に加え、ウォーターフォードのクリスタル・シャンデリアや、ルイ15世やルイ16世スタイルの家具が置かれています。セント レジス ニューヨークは、事業家や芸術の後援者のプライベートなクラブとして、すぐに受け入れられました。

ロケーション

現在、セント レジス ニューヨークはマンハッタンを中心という素晴らしい位置に立地し、その格調高いゲストルームやスイートでは、100年の優れた完璧なサービスの伝統を誇る、セント レジスのパトラーサービスをご利用いただけます。いつの時代も変わることはない伝統と革新の交錯する歴史的建造物では、食通も驚くシェフのアラン・デュカスの料理が楽しみ、マンハッタンで最も有名なグルメスポットの一つに挙げられています。

ゲストルームとスイート

贅を凝らした寝具にアンティーク家具、シルクの壁装材、ディテールに細心の注意を払ったインテリア、そしてセント レジスならではのパトラーサービス—これらがセント レジスでのご宿泊体験を特徴付けるものです。164室のゲストルームと65室のスイートは、カスタムメイドの家具やエレガントなデザインがお楽しみいただけます。

「キングコール」バー

このバー発祥のオリジナルカクテルと同様に、有名な壁画でも知られている「キングコール」バーは、アペリティフを楽しむ場所としても最適です。1906年、マクスフィールド・バリッシュが「ニューヨーカー」のために描いた絵が、ここセント レジス ニューヨークに飾られています。「キングコール」バーは長年に渡ってお客様にご満足いただき、1934年のレッドスナッパー（ブラディマリー）の誕生といった多くの重要な出来事を見守ってきました。

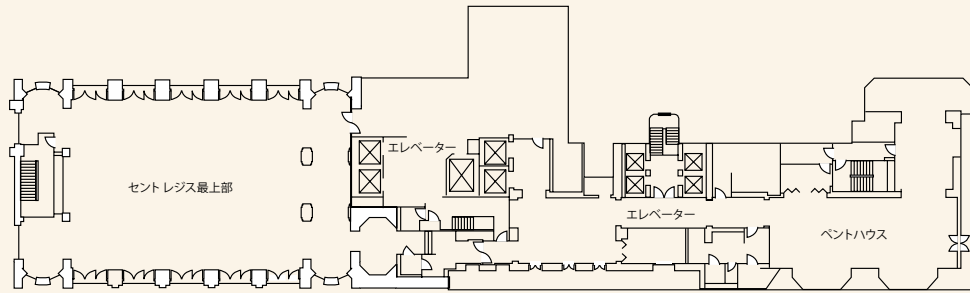
お食事

手描きの壁画に縁取られた高い天井に向かってそびえ立つ柱の空間に置かれた「アスターコート」で、朝食、ランチ、アフタヌーンティー、ディナー、日曜のブランチをお楽しみいただけます。ホテルの中心に置かれたこのレストランでは、シェフのアラン・デュカスにより、同シェフの料理、セント レジス ニューヨークの優れた伝統、そしてワインをテーマにした現代的な贅沢さのビジョンが調和する場所となっています。

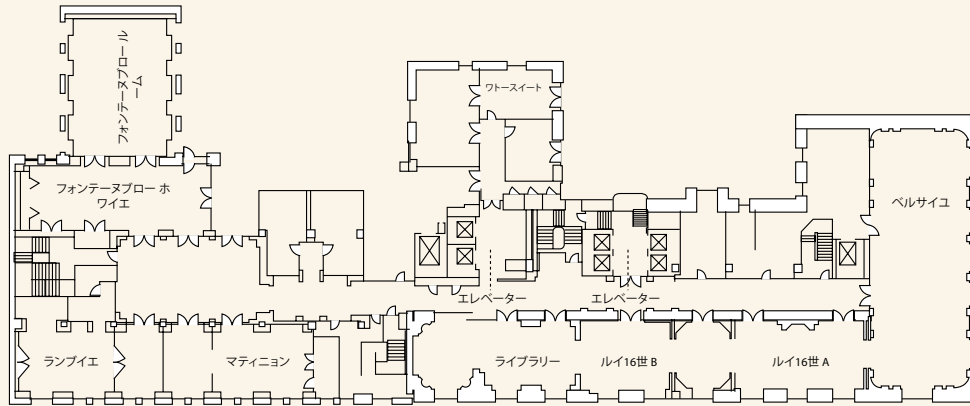
特別なイベントを、有名な会場で

セント レジス ニューヨークは一世紀以上にわたって、街の重要な企業イベントや社交界のパーティーに対応してきました。総面積約14,000フィート（1,300㎡）におよぶ集会スペースでは、15の会場のうち、最大のスペースは300名様まで収容可能です。厳しい研修を受けたイベントスタッフの徹底したサービスで、有名な調理担当チームによる当ホテルのオリジナルティのある料理をお楽しみいただけるセント レジス ニューヨークは、世界でも有数のホテルとなっています。

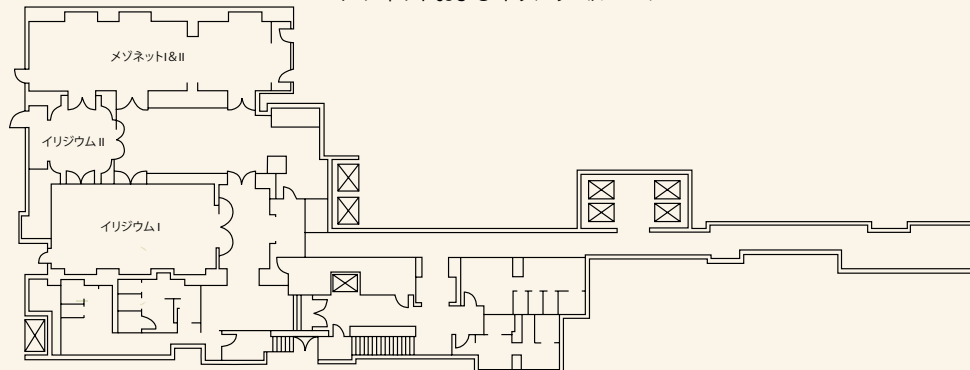




セントレジス最上部—20階ボールルーム



バンケットと会議室—2階
メゾネットおよびイリジウムルーム



メゾネットとイリジウム ルーム

	sq. ft.	mf	寸法	天井高	ディナーダ ンズ	朝食、ランチ、デ イナー	カクテル レセ プション	シアタースタイル	会議室スタイル
セント レジス 最上部	4,300	400	85' X 51'	15.8'	220	220	220	220	220
ペントハウス	1,530	140	54' X 36'	8.5'	-	74	220	125	60
ベルサイユ	1,860	170	69.5' X 27'	15.5'	130	180	250	200	100
ルイ16世-A	710	65	35' X 18.7'	15'	60	60	125	55	60
ルイ16世-B	650	60	22.5' X 18.7'	14.4'	-	30	75	45	-
ライブラリー	750	68	28' X 18.5'	15.4'	30	50	80	50	40
ワトー	920	83	25' X 17.2'	13.3'	30	30	100	-	-
フォンテーヌブロー ルーム	791	72	34.3' X 23'	14.8'	50	74	200	74	50
フォンテーヌブロー ホワイエ	720	66	45.8' X 16'	8.3'	-	-	-	-	-
ランブイエ	450	50	23.5' X 15'	8.3'	-	-	-	重役用会議室	12
マティニヨン	369	34	24.5' X 15'	8.3'	-	-	-	重役用会議室	14
イリジウム I	850	78	18' X 37'	10.4'	60	70	150	100	50
イリジウム II	225	21	14' X 15'	10.4'	-	20	30	-	-
メゾネット I	700	64	16' X 35'	10.4'	50	50	100	60	40
メゾネット II	360	33	16' X 23'	10.4'	-	30	50	-	-

フロアプランと収容人数は、2008年に変更されている場合があります。
最大収容人数は、選択のお部屋とオーディオビジュアルの必要条件に基いています。
© Starwood Hotels & Resorts Worldwide, Inc. All rights reserved.

