



ST REGIS

NEW YORK



유산

THE ST. REGIS는 1904년 9월 4일에 처음으로 화려한 청동문을 활짝 열었고, 이 날 아침의 뉴욕 타임즈는 궁전 같이 호화스러운 호텔이라고 보도했습니다. 18층의 이 건물은 미국 최초의 마천루 호텔로 인정을 받았습니다. 존 제임스 애스터 대령은 THE ST. REGIS가 유럽의 뛰어난 호텔들과 경쟁할 수 있다고 확신했습니다. 조각이 새겨진 천정의 장식된 인테리에는 아름다운 플레미시 태피스트리를 친 복잡한 몰딩과 대리석 벽, 워터포드 수정 샹들리에와 루이 XV 및 XVI 시대의 가구로 보유했습니다. 상업계의 지도자들과 미술 후원자들은 THE ST. REGIS 뉴욕을 그들의 프라이빗 클럽처럼 생각했습니다.

위치

오늘날, THE ST. REGIS 뉴욕은 이 도시가 가장 소중히 여기는 장소 중의 하나로서, 화려한 객실과 스위트가 우수성과 무결함의 정확성이라는 백년의 유산을 계승한 ST. REGIS 버틀러들이 최상의 서비스를 제공합니다. 이 호텔은 오랜 전통의 계승과 혁신을 지속적으로 추진하는 사람 받는 명소이며, 맨해튼에서 가장 유명한 식당인 ADOUR ALAIN DUCASSE에서 미식가의 즐거움을 새로운 수준으로 끌어올립니다.

객실과 스위트

호화스러운 침대와 고품의 액센트, 실크 벽지, 세심한 사항까지 배려하는 완전무결한 시중, ST. REGIS 버틀러들의 책임 있는 서비스— 이러한 것들이 ST. REGIS의 특별한 장점입니다. 주부식 가구와 유아한 감각이 특징인 164의 객실 또는 65개의 스위트에서 편안한 휴식을 취하십시오.

KING COLE 바

이곳에서 만들기 시작한 칵테일에 대한 유명한 벽화로 잘 알려진 KING COLE 바는 아페리티프를 즐기기에 이상적인 장소입니다. 맥스필드 패리쉬는 1906년에 THE KNICKERBOCKER로부터 벽화를 그려달라는 요청을 받았으나, 결국 THE ST. REGIS 뉴욕으로 낙착되었습니다. 오랜 역사를 가진 KING COLE은 수십 년 동안 단골 고객들에게 즐거움을 주었고, 1934년에 원래의 블러디 매리인 레드 스내퍼를 탄생시킨 것을 포함하는 많은 중요한 이벤트들의 산 증인이 되었습니다.

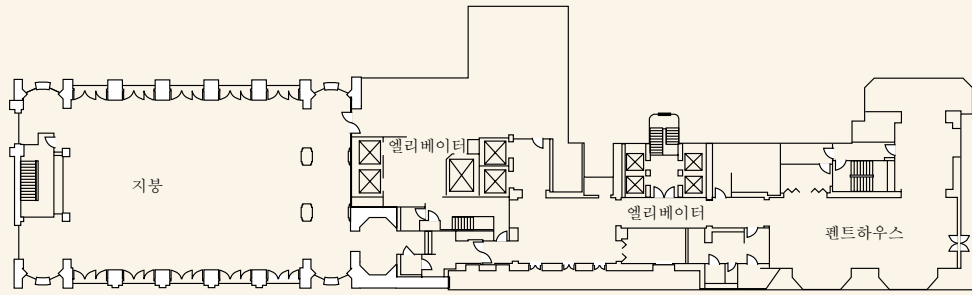
식사

손으로 그린 벽화로 둘러싸인 높은 천정을 떠받치는 기둥들 사이에 설치된 ASTOR COURT의 고객들은 아침, 점심, 오후의 차, 저녁 및 일요일 브런치를 즐기실 수 있습니다. 호텔 중심부에 자리잡고 있는 ADOUR ALAIN DUCASSE는 DUCASSE 주방장의 요리에 대한 헌신, THE ST. REGIS 뉴욕의 전설적인 우수성, 그리고 와인을 소재로 레미에 중점을 둔 현대적인 호화스러움에 대한 비전 사이에 조화스러운 균형을 유지하고 있습니다.

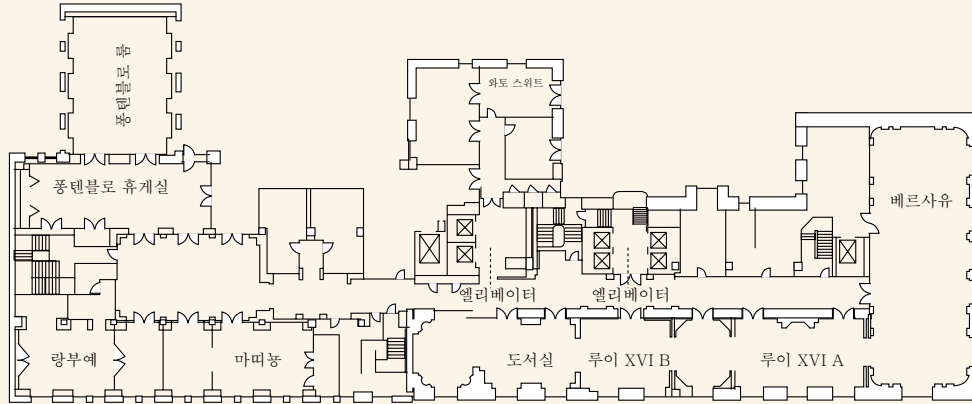
특별 행사, 전설적인 행사장

THE ST. REGIS 뉴욕은 100여 년 동안 이 도시의 가장 중요한 기업 행사와 사교적인 축하 행사를 위한 장소를 제공해 왔습니다. 이 호텔은 14,000 평방피트의 집회장소가 특징이며, 15개 행사장 중 가장 큰 곳에는 최대 300명을 수용할 수 있습니다. 고도로 숙련된 행사 요원들의 완벽하고 헌신적인 서비스와 저희의 유명한 요리팀의 비교할 수 없는 창의성이 결합되어, THE ST. REGIS 뉴욕은 전세계에서 가장 식견이 높은 행사 주최자들이 선호하는 호텔이 되었습니다.

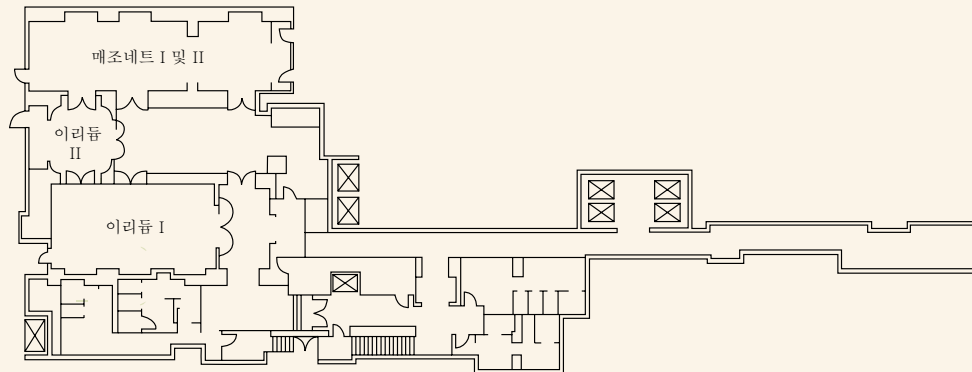




지붕 - 12층 볼륨



연회 및 회의 시설 - 2층



매조네트 및 이리듬 룸

	평방피트	평방미터	규격	천장 높이	저녁-댄스	아침, 점심, 저녁	칵테일 리셉션	극장 스타일	강의실 스타일
지붕	4,300	400	85' X 51'	15.8'	220	220	220	220	220
펜트하우스	1,530	140	54' X 36'	8.5'	-	74	220	125	60
베르사유	1,860	170	69.5' X 27'	15.5'	130	180	250	200	100
루이 XVI-A	710	65	35' X 18.7'	15'	60	60	125	55	60
루이 XVI-B	650	60	22.5' X 18.7'	14.4'	-	30	75	45	-
도서실	750	68	28' X 18.5'	15.4'	30	50	80	50	40
와토 스위트	920	83	25' X 17.2'	13.3'	30	30	100	-	-
폰텐블로 룸	791	72	34.3' X 23'	14.8'	50	74	200	74	50
폰텐블로 휴게실	720	66	45.8' X 16'	8.3'	-	-	-	-	-
랑부예	450	50	23.5' X 15'	8.3'	-	-	-	회의실	12
마띠농	369	34	24.5' X 15'	8.3'	-	-	-	회의실	14
이리듬 I	850	78	18' X 37'	10.4'	60	70	150	100	50
이리듬 II	225	21	14' X 15'	10.4'	-	20	30	-	-
매조네트 I	700	64	16' X 35'	10.4'	50	50	100	60	40
매조네트 II	360	33	16' X 23'	10.4'	-	30	50	-	-

평면도와 수용인원은 2008년에 변경될 수 있습니다. 최대 수용인원은 선택한 룸 세트와 오디오-비주얼 요구사항에 따라 달라집니다.
 © STARWOOD HOTELS & RESORTS WORLDWIDE, INC. 저작권 소유.